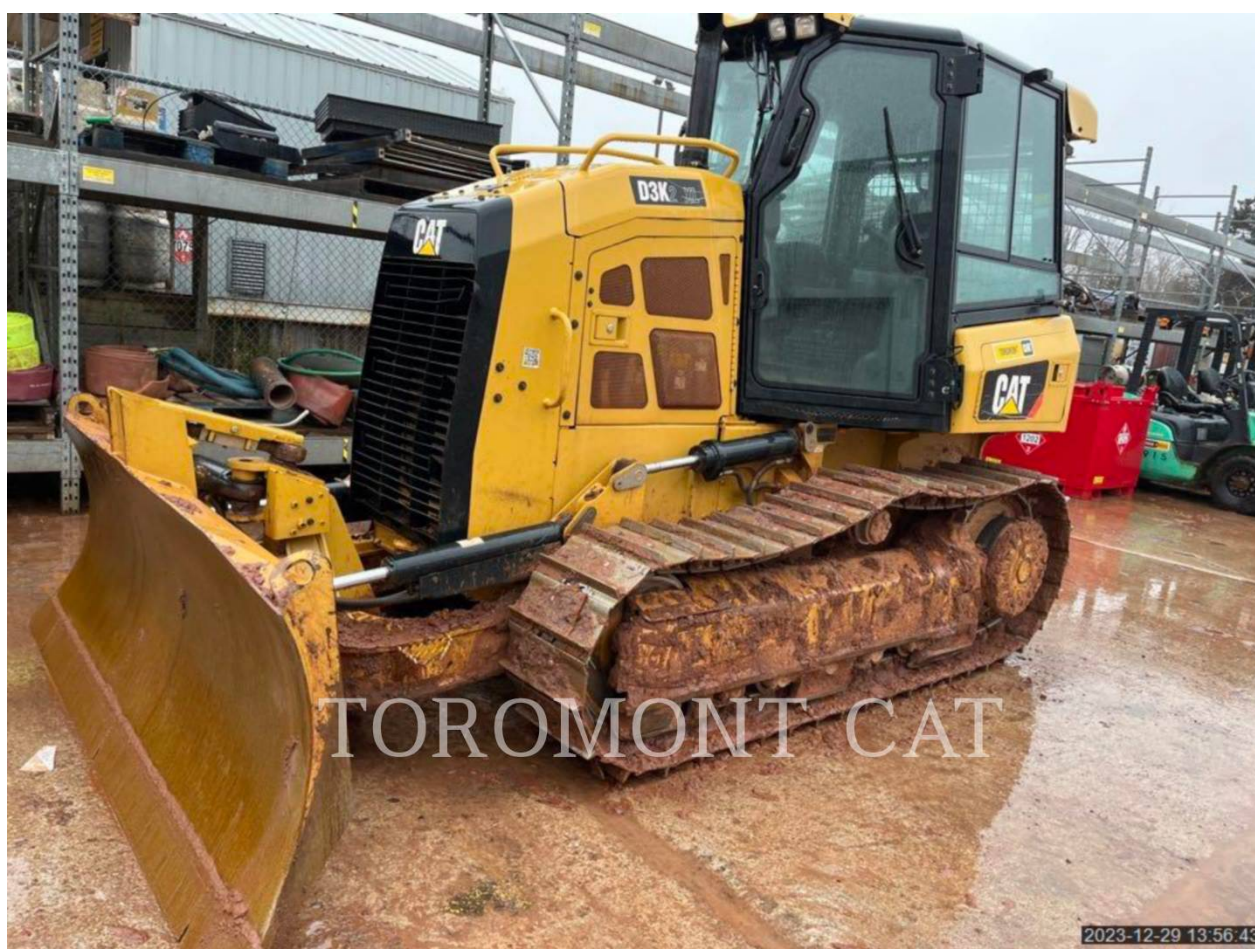


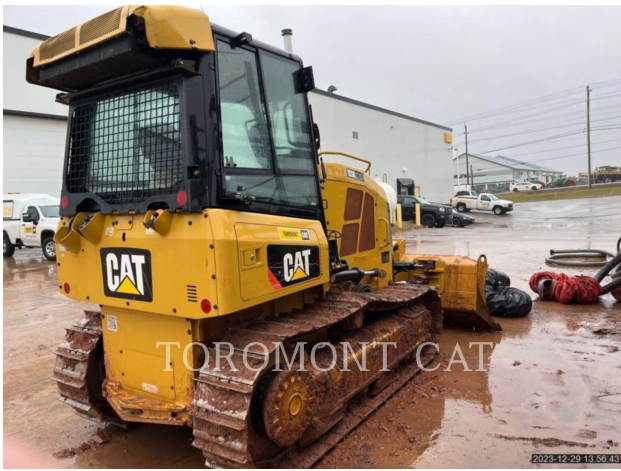
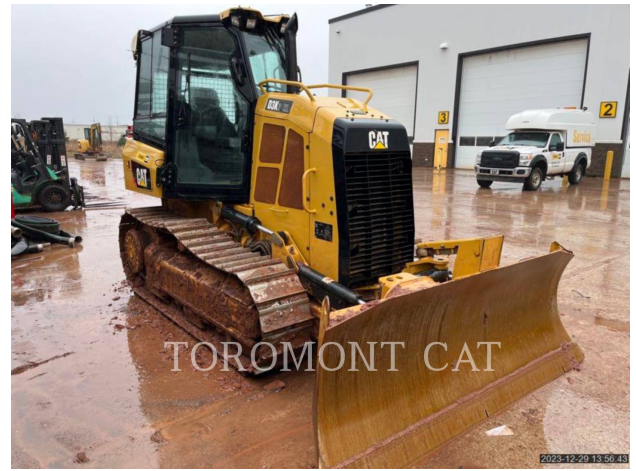


2018 CATERPILLAR D3K2XL

105 600,00 \$
CAD

Images







Informations complémentaires

Fabricant	CATERPILLAR
Année	2018
Heures	4 063 heures
Emplacement	Charlottetown, PE
Numéro de série	KF202462
Caractéristiques	<ul style="list-style-type: none">• Barre d'attelage• Carburant Diesel à très faible teneur en soufre• Cartes de moteur• Climatiseur• Commande pilote• Contacteur d'activation• Éclairage• Label EPA• Plaque CE• Product Link• Radio - Radio AM FM CD• Rétroviseurs• ROPS - Fermé• Secouage de lame• Siège à suspension pneumatique• TIER 4 - FINAL• Type de direction - Manipulateur• Type de lame - VPat
Type d'inventaire	Occasion
Modèle	D3K2XL
Vendeur	Toromont CAT
Dépôt	500,00 \$ CAD

Certifications

Détails de paiement

À l'achat, un dépôt de 500\$ par équipement sera débité de votre carte de crédit.

Lorsque le dépôt sera traité, vous recevrez un courriel de confirmation de la réservation de l'équipement avec des instructions détaillées sur les étapes à suivre pour finaliser votre achat de l'équipement. Un représentant du vendeur vous contactera dans un délai d'un (1) jour ouvrable pour vous accompagner dans

ce processus.

Le solde doit être payé par virement bancaire. Si le paiement n'est pas transmis dans un délai de trois (3) jours ouvrables, l'équipement ne sera plus réservé et votre dépôt pourra être remboursé.

Remboursement du dépôt

Un dépôt est remboursable jusqu'à la fermeture des bureaux le troisième jour ouvrable suivant le paiement du dépôt. Pour demander un remboursement, envoyez votre demande à tequip@toromont.com avec votre numéro de confirmation de commande ; un représentant de Toromont Equip vous contactera pour finaliser le remboursement selon les modalités du contrat général de vente et de service disponible lors de la confirmation de la commande.

Financement

Pour connaître nos solutions de financement, visitez la page suivante :

<https://www.toromontequip.com/fr/financement>

Certains produits et équipements peuvent ne pas être éligibles au financement.

Expédition et récupération

L'acheteur est responsable des modalités d'expédition et de tous les coûts liés au transport de l'équipement, y compris les permis, le démontage, les grues ou autres accessoires qui peuvent être nécessaires pour le transporter.

Après le règlement du solde, des dispositions doivent être prises pour que l'équipement soit récupéré dans les dix (10) jours ouvrables, car Toromont peut, à sa discrétion, exiger des frais d'entreposage.

FAQ

Les images du produit sont présentées à titre d'illustration et peuvent ne pas être une représentation exacte du produit. Les accessoires montrés peuvent ne pas être inclus. Il est conseillé de ne pas se fier à l'image du produit. Toromont et le vendeur du produit se réservent le droit de modifier les images du produit à tout moment sans préavis et se dégagent de toute responsabilité à l'égard de la représentation en image du produit.

Vous pouvez communiquer avec un de nos représentants du lundi au vendredi, 8 h - 17 h (HNE) au **1 833 953-7847** ou via notre outil de clavardage.

